

BREMEN



Fotografía realizada con madera en color Wengue.

ALTURA TOTAL 37CM
PROFUNDIDAD INTERIOR 29CM



- Arcón de estructura de madera aglomerada y mecanizada con grosor de 30mm.
- Esquineras curvas de madera maciza (4).
- Tapa tapizada en tejido 3D con borde en polipiel. Tubo de acero de 1,5mm de espesor reforzada con cuatro barras transversales de 40x30 con soporte de tablero aglomerado y aireadores incorporados.
- Aro metálico de sujeción para el colchón en la apertura.
- Para ancho de canapé de 180 y 200 el cajón será de un solo frente e interiormente dos secciones con división central. Dos tapas unidas y cuatro bisagras y pistones.
- Tirador embutido en la tapa.

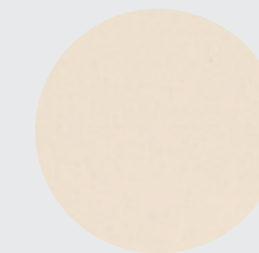
· **Opción tapa dividida:**

Tapa superior dividida: 520 pts. adicionales

· **Opcional Apertura Motorizada:**

1 tapa (medidas de 80 a 150 cm.): 2000 pts. adicionales
2 tapas (medidas de 160 a 200 cm.): 2300 pts. adicionales

■ COLORES



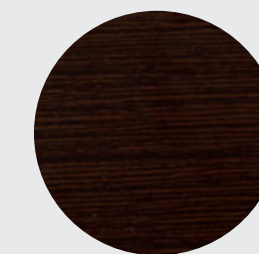
BLANCO



CEREZO



VINTAGE



WENGUE



CAMBRIAN



NOGAL

DIMENSIONES Y PRECIOS

BREMEN	80	90	105	120	135	150	160	180	200
180 / 190	✓	✓	✓	✓	✓	✓	✓	✓	
200	✓	✓	✓	✓	✓	✓	✓	✓	✓

Incremento por apertura lateral canapé: 89 puntos